



**Legende**

**BESTAND: REALNUTZUNG UND BIOTYPEN / PLANUNG / NUTZUNGSFESTSETZUNGEN**

- \* Sondergebiet (vgl. Textteil)
- 1.1 Versiegelte Fläche mit nachgeschalteter Versickerung, hier Wegeflächen
- 1.2 Versiegelte Fläche mit nachgeschalteter Versickerung, hier Gebäude

**Begleitvegetation**

- 2.4 Wegraine, Säume ohne Gehölzaufwuchs

**Landwirtschaftliche und gartenbauliche Nutzflächen/ Grünflächen**

- 3.1 Acker, intensiv
- 3.4 Intensivwiese/-weide, artenarm
- 3.8 Obstwiese bis 30 Jahre
- 4.5 Intensivrasen, hier: Rasenstreifen entlang Gebäude

**Gehölze**

- 7.2 Hecke, Gehölzpflanzung m. lebensraumtyp. Gehölzant. >= 50%, hier m. Saumstreifen innerh. d. Leistungsschutzstreifen
- 7.3 Einzelbaum, nicht lebensraumtypisch, starkes - sehr st. Baumholz (hier: 1 Rosskastanie)
- 7.4 Einzelbaum, lebensraumtypisch, starkes - sehr st. Baumholz (hier: 3 Kopfweiden)
- 7.4 Einzelbaum, lebensraumtypisch (Darstellung nachrichtlich, Bestandteil des Flächenbiotops)
- Obstbaum-Hochstamm, Neupflanzung (siehe Text, Standort-Vorschlag, nachrichtliche Darstellung, Bestandteil des Flächenbiotops)

⊗ Möglicher Verlust von Einzelbaum/-strauch (Darstellung nur nachrichtlich, siehe Textteil)

**Sonstige Darstellung**

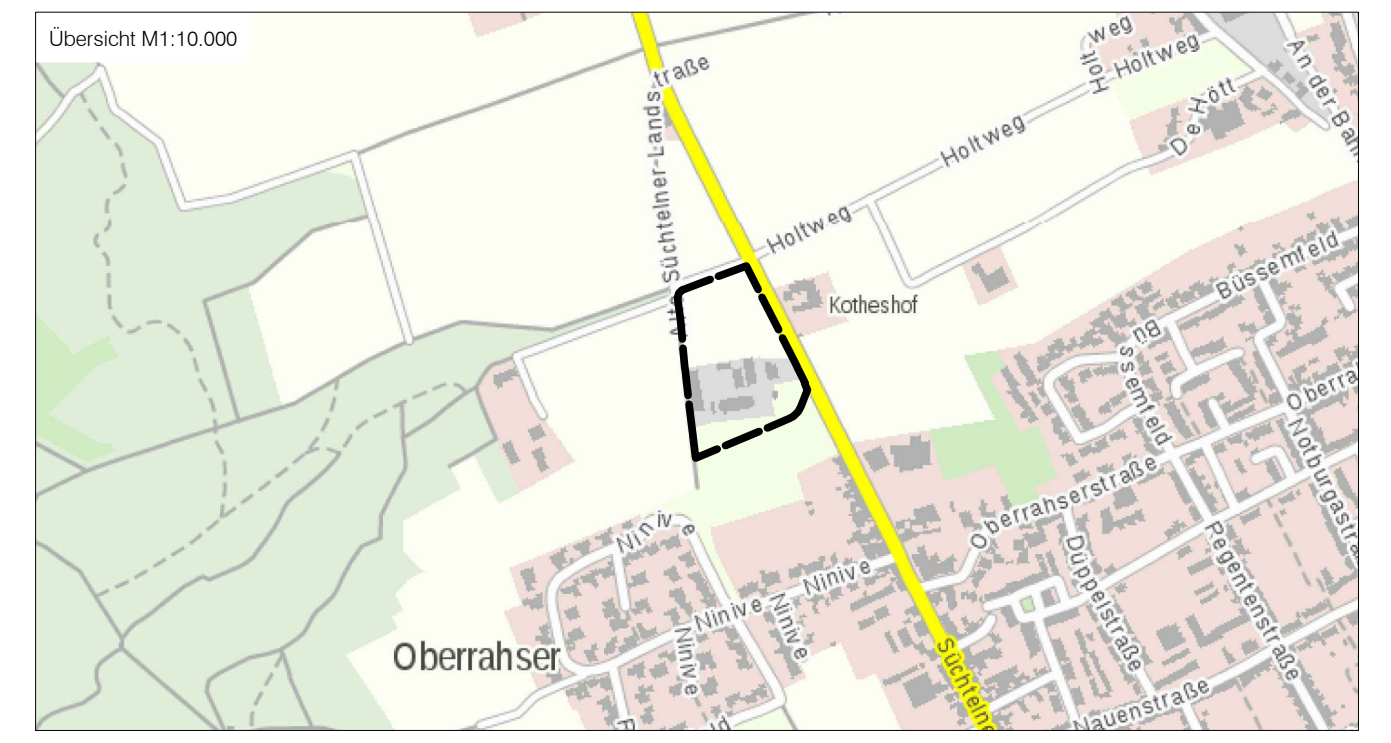
- ⚡ Festsetzungsabgrenzungen B-Plan Nr. 197 „Süchtelner Straße/Ringofen“
- ⚡ nachrichtliche Darstellung möglicher Versickerungsmulden
- Untersuchungsgebiet
- ① Flächen-Nr. entsprechend der Eingriffs-Ausgleichsermittlung

**Maßnahmenr.**

M1  
Anpflanzung von ...

12	3	4	5	6	7	8	9	10	11	12	13	14-23	24	25
Projektjahr	-	Projekt-Nr.	-	Planungsphase	-	Planart	-	Status	-	Planbezeichnung	-	Index	-	-
19	-	568	-	-	-	LP	-	-	-	Eingriffsbilanzierung	-	-	-	-

## Landschaftspflegerischer Fachbeitrag zum Bebauungsplan Nr. 197 „Süchtelner Straße/Ringofen“



Erstellt für

**CLAYTEC**<sup>®</sup> CLAYTEC e.K.  
Baustoffe aus Lehm Nettetaler Straße 113  
41751 Viersen

Verfasser

**hermanns** hermanns landschaftsarchitektur / umweltplanung  
landschaftsarchitektur/umweltplanung Landschaftsarchitekt AKNW/BDLA  
Polmansstraße 10 41366 Schwalmtal  
T 02163. 888 07 88  
info@landschaftsplaner.com www.landschaftsplaner.com

Planbezeichnung **Eingriffsbilanzierung**

Plannummer **1.01 (19-568-LP-Eingriffsbilanzierung)**

Datum 05.11.2020 Status - Maßstab 1/1000 geprüft

Blatt-Gr. 1189x297mm bearb. AH

Hinweis Datengrundlage: Bebauungsplanentwurf HUPplaner, Aachen, vom November 2020, topographische Aufnahme ObVI Siemes, Viersen vom 15.02.2018 sowie eigene Biotop- und Nutzungstypenkartierung vom August und September 2019 sowie August 2020.